

Über Uns

Könnt ihr euch an euer erstes Computer-Setup erinnern? Textbasiert, später 2D-Grafiken – beeindruckend damals. Heute arbeiten wir mit grafikstarken PCs und komplexen 3D-Anwendungen. Doch die Art, wie wir mit diesen Systemen interagieren, ist fast gleich geblieben: 2D-Maus und Tastatur wie vor 30 Jahren.

Wir von Cynus sind überzeugt: Das geht besser. Deshalb haben wir die SphereOne entwickelt – ein Eingabegerät, das eine neue Dimension eröffnet. SphereOne funktioniert wie eine klassische Maus auf dem Tisch, lässt sich aber auch freischwebend bewegen und drehen. Das macht sie ideal für 3D-Workflows – etwa in CAD, Design oder Simulation. Die Form ist symmetrisch, die Gesten frei konfigurierbar. So entstehen neue ergonomische Arbeitsweisen und eine intuitive Steuerung ganz ohne Gerätewechsel.

“ Wir wollen die Mensch-Computer-Interaktion neu denken – und sie an die Welt von heute anpassen. Intuitiv, dreidimensional, ergonomisch. ”



Kontakt



cynus.de

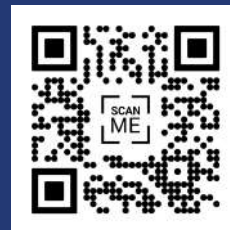


info@cynus.de



Zasiusstraße 6A
79102 Freiburg im Breisgau

OUR LINKEDIN!



Gefördert durch:



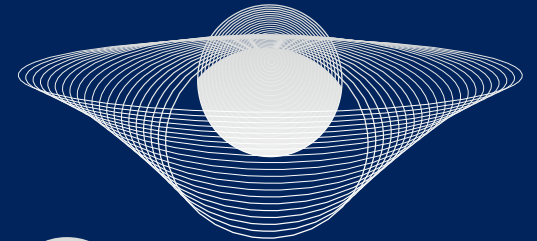
Bundesministerium
für Wirtschaft
und Klimaschutz



Kofinanziert von der
Europäischen Union

eXIST
Existenzgründungen
aus der Wissenschaft

aufgrund eines Beschlusses
des Deutschen Bundestages



Cynus

control your device naturally



Die SphereOne

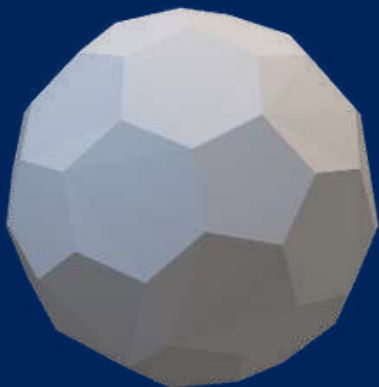
Zeit für etwas Neues

Trotz moderner, ergonomischer Arbeitsplätze nutzen wir noch immer eine Technologie aus den 80ern: die 2D-Maus.

Das Problem hierbei ist: Herkömmliche Mäuse stoßen bei komplexen 3D-Anwendungen an ihre Grenzen. Die eingeschränkte Beweglichkeit, die Orientierung am Tisch und die mangelnde Effizienz kosten Zeit, Geld und Nerven.

Unsere Lösung

Die erste vollständig oberflächenunabhängige, frei konfigurierbare 3D-Maus – entwickelt für maximale Effizienz, Ergonomie und Freiheit.



Die Vorteile



20% **SCNELLER** ARBEITEN



BESSERE ERGONOMIE



GESTEN FÜR SMARTE BEFEHLE



INTERACTIVE TOUCHKEYS

Die SphereOne im Einsatz

- **CAD:** SphereOne fügt sich nahtlos in den Alltag von Architekten, Designern und Ingenieuren ein. Die freibewegliche Steuerung und das ergonomische Design ersetzen die starre Haltung klassischer Mäuse. Rotation, Zoom, Auswahl – mit einer Hand. Die Gesten reduzieren Klicks, schonen die Hände und beschleunigen den Workflow.
- **3D-Showcase:** Objekte greifen, drehen, bewegen – als hielte man sie in der eigenen Hand. SphereOne macht Präsentationen lebendig, greifbar und intuitiv. Mit freier Bewegung im Raum wird jede Präsentation zum Erlebnis, wodurch spielerisches ausprobieren begünstigt wird. **Der Effekt:** Aktivität statt Passivität.



Ergonomie

SphereOne funktioniert freischwebend oder ganz klassisch auf einer festen Unterlage. Ob in der Luft oder auf dem Schreibtisch: Die kugelförmige Form liegt natürlich in der Hand – von jeder Seite greifbar, ohne Zwang.

Die drei Touchkeys sind frei belegbar: Jeder Finger kann eine eigene Funktion steuern – z. B. Taste, Joystick, Scrollrad. Die Steuerung ist kontextsensitiv und passt sich dem Nutzer an. Sie bringt den Touchscreen in die Hand – und macht 2D wie 3D intuitiv bedienbar.

Konnektivität

- SphereOne nutzt eine **standardmäßige drahtlose Schnittstelle und ist sofort einsatzbereit** – ganz ohne Treiberinstallation. Für professionelle 3D-Anwendungen stellen wir maßgeschneiderte Plugins bereit, z. B. für Unity, Fusion 360, SolidWorks.
- **Mit Spherix**, unserem Konfigurationstool, lässt sich SphereOne nicht nur individuell anpassen – über die offene API können Sie auch eigene Plugins entwickeln und das Gerät nahtlos in Ihre Software integrieren.